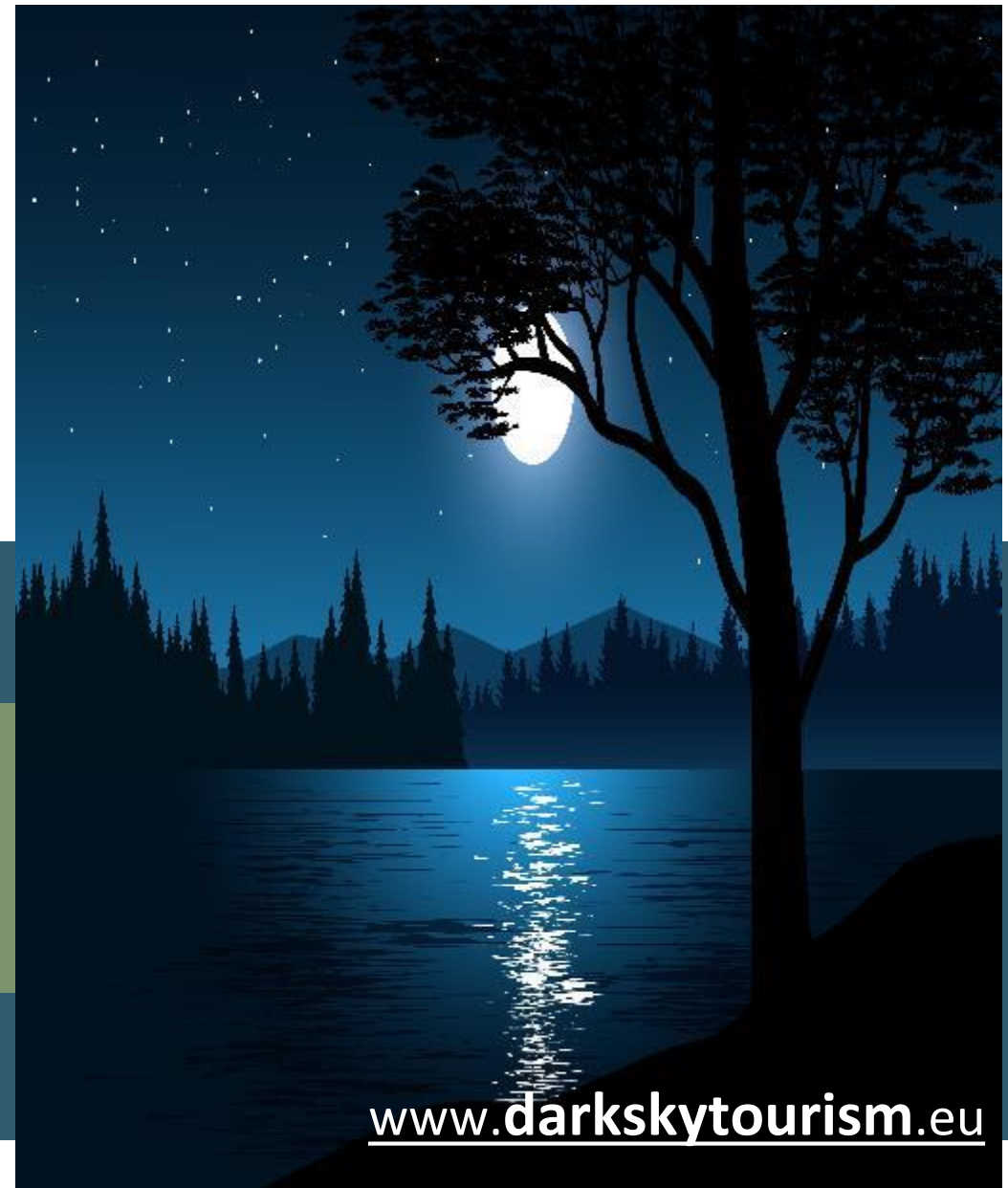




**dark sky  
ecotourism**

Fræðslupakki 4 – Upplifun frá  
Ítalíu  
Vistvæn tunglganga við  
Pescara-vatn.



[www.darkskytourism.eu](http://www.darkskytourism.eu)

Dark Sky Ecotourism VET  
Programme © 2023 by Dark Sky  
Ecotourism Consortium is licensed  
under [CC BY-SA 4.0](https://creativecommons.org/licenses/by-sa/4.0/)



Funded by the European Union. Views and opinions expressed are however those of the author(s) only and do not necessarily reflect those of the European Union or the European Education and Culture Executive Agency (EACEA). Neither the European Union nor EACEA can be held responsible for them.





## Inngangur

Vötn mynda frábært vistkerfi og eru kjörinn staður til að skoða náttúruna, myrkan himininn, stjörnur, gróður og dýralíf. Hér verður lýst sumarheimsókn - í júní - til náttúrulega stöðuvatnsins Pescara.

Það er stutt kynning á vatninu, hvar það er staðsett og hver einkenni þess eru og síðan helstu skref fyrir áhugaverða næturgöngu að náttúrulegu stöðuvatni.



## Náttúrulega vatnið Pescara

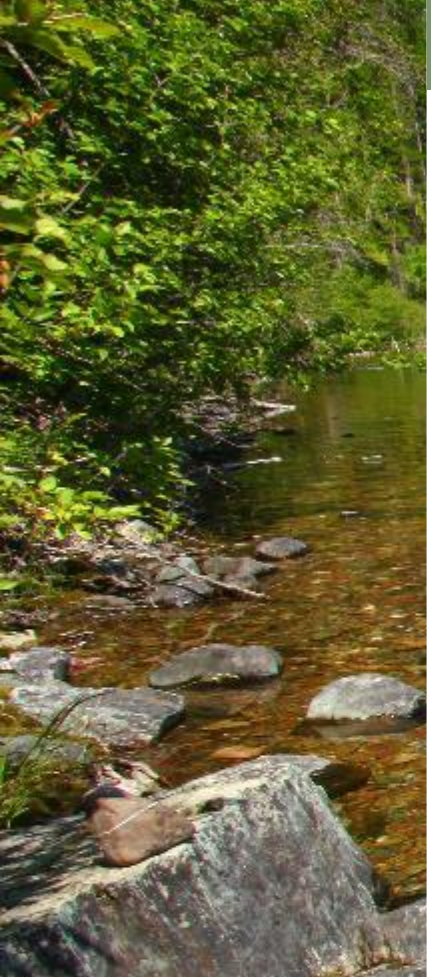
Norðaustur af Monte Cornacchia, í hlíðum Toppo Pescara, í Apúlíu-héraði, í 900 metra hæð yfir sjávarmáli, er lítið náttúrulegt vatnasvæði sem heitir Lago Pescara.

Það nær yfir um þrjá hektara með allt að fjögurra metra dýpi í miðju vatnsins. Án náttúrulegra útfalla eru vatnsgjafar þess fæddar af undirvatnssuppsprettum og lækjum sem myndast eftir rigningu og bráðnun snjós.



# Skref 1: Veldu rétta staðsetningu

Það skiptir sköpum að velja fullkomna staðsetningu fyrir næturferðina þína. Rannsakaðu staðbundin náttúruleg vötn og íhugaðu þætti eins og aðgengi, öryggi og nærveru dýralífs. Leitaðu að svæðum með tæru vatni og lágmarks ljósmengun fyrir bestu stjörnuskoðunarupplifunina.





## Skref 2: Mat á áhættu

Öryggi er forgangsatriði. Áður en þú ferð út skaltu meta hugsanlega áhættu. Athugaðu veðurspána, láttu einhvern vita af áætlunum þínum og vertu meðvitaður um hættur sem geta skapast vegna dýralífs. Á sumum svæðum gætir þú rekist á snáka eða skordýr og þarf að gera varúðarráðstafanir í samræmi við það.



Co-funded by the  
Erasmus+ Programme  
of the European Union



## Skref 3: Taktu réttan búnað

Til að geta notið næturferðarinnar til fulls þarftu að pakka réttum búnaði. Nauðsynlegt er að hafa með í för vasaljós með auka rafhlöðum, sjúkrakassa, skordýravörn og kort eða GPS tæki. Gakktu úr skugga um að hafa með þér hlý föt, jafnvel á sumrin, þar sem hitastig getur lækkað verulega á nóttunni.





## Skref 4: Njóttu stjörnuhiminsins

Næturhiminn yfir náttúrulegu stöðuvatni getur verið hrífandi. Þegar þú kemur á þann stað sem þú valdir, gefðu augunum tíma til að aðlagast myrkrinu.


Íhugaðu að taka með þér sjónauka eða stjörnusjónauka til að geta skoða stjörnurnar og reikistjörnurnar nánar. Ekki gleyma þægilegum stól eða teppi fyrir stjörnuskoðunina.



## Skref 5: Nálægð við dýralíf

Náttúrleg vötn eru oft iðandi af dýralífi, sérstaklega á nóttunni. Hlustaðu á froskakórinn og fylgstu með öðrum náttúruverum.

Forðastu að trufla þá og taktu með þér myndavél eða sjónauka til að fylgjast með úr fjarska. Mundu að halda hæfilegri fjarlægð og ekki trufla búsvæði þeirra.



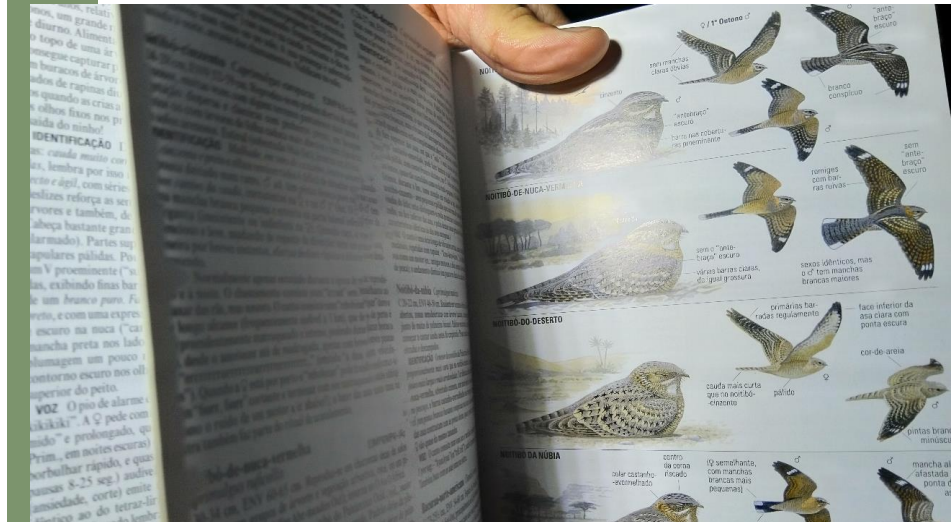
@Ivo Rodrigues



# Líffræðileg fjölbreytni í náttúrulega stöðuvatninu „Pescara“

Nálægt ströndinni eru gnægð stórfruma (e. macrophytes) eins og æðar sem sökkva niður í undirlag vatnsins, en vatnsyfirborðið virðist nánast einsleitt - hulið fljótandi laufum svokallaðra vatnstunga, hér og þar ásamt hvítum blómum sem kallast Water Buttercup.

Pescara-vatn er einnig kjörlendi fyrir líf og æxlun ýmissa fiskitegunda (karpa, barba og bleikju).



# Líffræðileg fjölbreytni í náttúrulega stöðuvatninu „Pescara“

Vatnið hefur mikið gildi sökum einstaks og sjaldgæfs lífkerfi þess. Í vatninu eru grænir Chlorhex- og Chrysophyceae-þörungar ríkjandi.

Meðal lífvera sem búa við vatnsborðið eru vatnaskrímsli, vatnaköngulær á vor-sumartímabilinu og vatnafroskar, salamöndrur og að vori eru vatnssnákar við vatnsbakkana. Vatnið er ríkt af votlendisgróðurþekju.





# Skref 6: Fangaðu upplifunina

Með því að skrásetja næturferðina þína þá geturðu endurupplifað töfra kvöldsins seinna. Taktu með þér myndavél eða snjallsíma með næturstillingum til að fanga stjörnuurnar og dýralífið. Vertu viss um að slökkva á flassinu til að forðast að hræða dýr. Deildu reynslu þinni með öðrum en mundu að skilja ekki eftir nein ummerki um heimsókn þína.

Með þessum ráðum geturðu skipulagt örugga og eftirminnilega næturferð um náttúrulegt stöðuvatn, notið fegurðar næturhiminsins og undra dýralífsins!



# Lokaorð

Að lokum er vert að nefna að notkun gönguleiðarinnar sem tækifæri til að sýna fram á svæðisbundna líffræðilega fjölbreytni er aðeins hluti af stóru myndinni.

Hún þjónar einnig sem öflugt fræðslutæki fyrir náttúruvernd. Með því að veita upplýsingar um líffræðilega fjölbreytni í gegnum smáforrit og vefsíður getum við magnað upplifunina og hvatt til virkrar þátttöku.

Ekki má gleyma að leita eftir endurgjöf frá gestum til að hægt sé að meta árangur ferðarinnar og bera kennsl á svigrúm til endurbóta. Saman getum við haft raunveruleg áhrif á vitund um líffræðilega fjölbreytni og verndun hennar.







**dark sky  
ecotourism**

**Fylgstu með ferðalagi okkar hérna**

**[www.darkskytourism.eu](http://www.darkskytourism.eu)**



Funded by the European Union. Views and opinions expressed are however those of the author(s) only and do not necessarily reflect those of the European Union or the European Education and Culture Executive Agency (EACEA). Neither the European Union nor EACEA can be held responsible for them.

