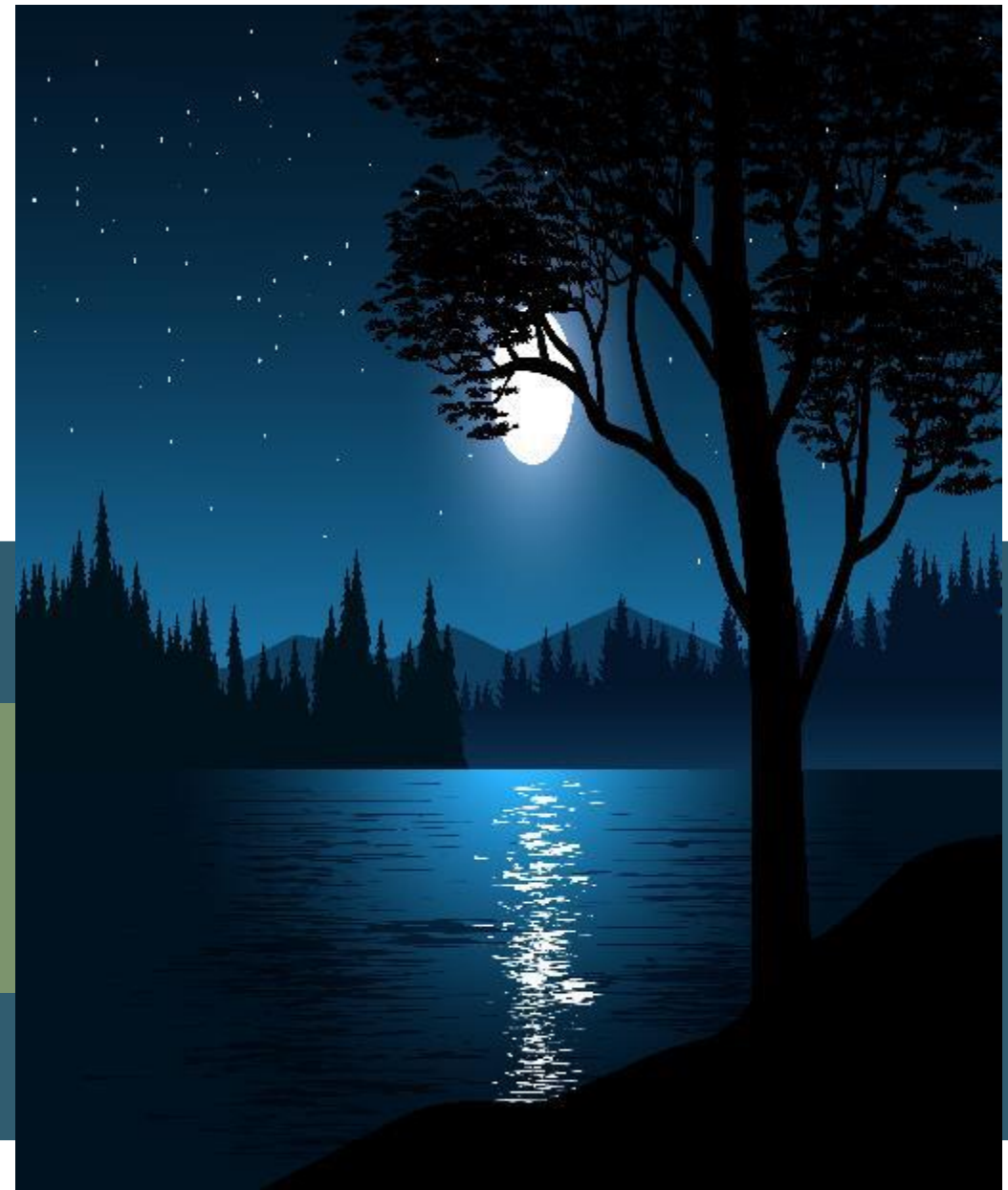




dark sky ecotourism

Módulo 4 - Experiência de Itália: Um passeio de ecoturismo no céu escuro no lago Pescara





INTRODUÇÃO

Os lagos naturais são um ótimo ecossistema para explorar a natureza, o céu escuro, as estrelas, a vegetação e a vida selvagem. Aqui é descrita uma visita de verão - em junho - ao lago natural de Pescara.

É feita uma breve apresentação do lago, onde se situa e quais são as suas características, seguida dos principais passos para uma interessante caminhada noturna até um lago natural.



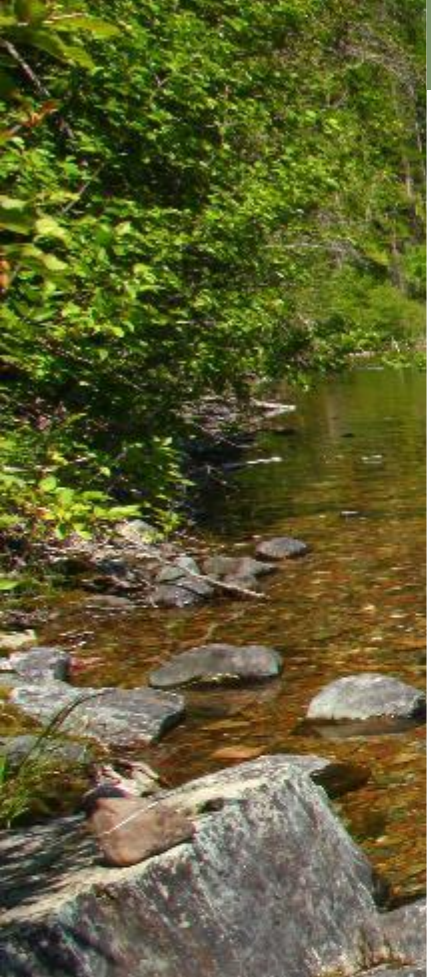
O lago natural de Pescara

A nordeste do Monte Cornacchia, nas encostas do Toppo Pescara, na região da Apúlia, a 900 metros acima do nível do mar, existe uma pequena bacia lacustre natural denominada Lago Pescara.

A sua superfície é de cerca de três hectares, com uma profundidade que pode atingir os quatro metros no centro do lago. Sem saídas naturais, as suas águas são alimentadas por nascentes submarinas e riachos formados após a precipitação e o degelo da neve.

Passo 1: Escolher o local certo

A seleção do local perfeito para a sua excursão noturna é crucial. Pesquise os lagos naturais locais e considere fatores como a acessibilidade, a segurança e a presença de vida selvagem. Procure zonas com águas límpidas e poluição luminosa mínima para obter a melhor experiência de observação das estrelas.





Etapa 2: Avaliação dos riscos

A segurança é uma prioridade máxima. Antes de sair, avalie os riscos potenciais. Verifique as previsões meteorológicas, informe alguém dos seus planos e esteja atento a quaisquer perigos para a vida selvagem. Em algumas zonas, pode encontrar cobras ou insetos, pelo que deve tomar as devidas precauções.

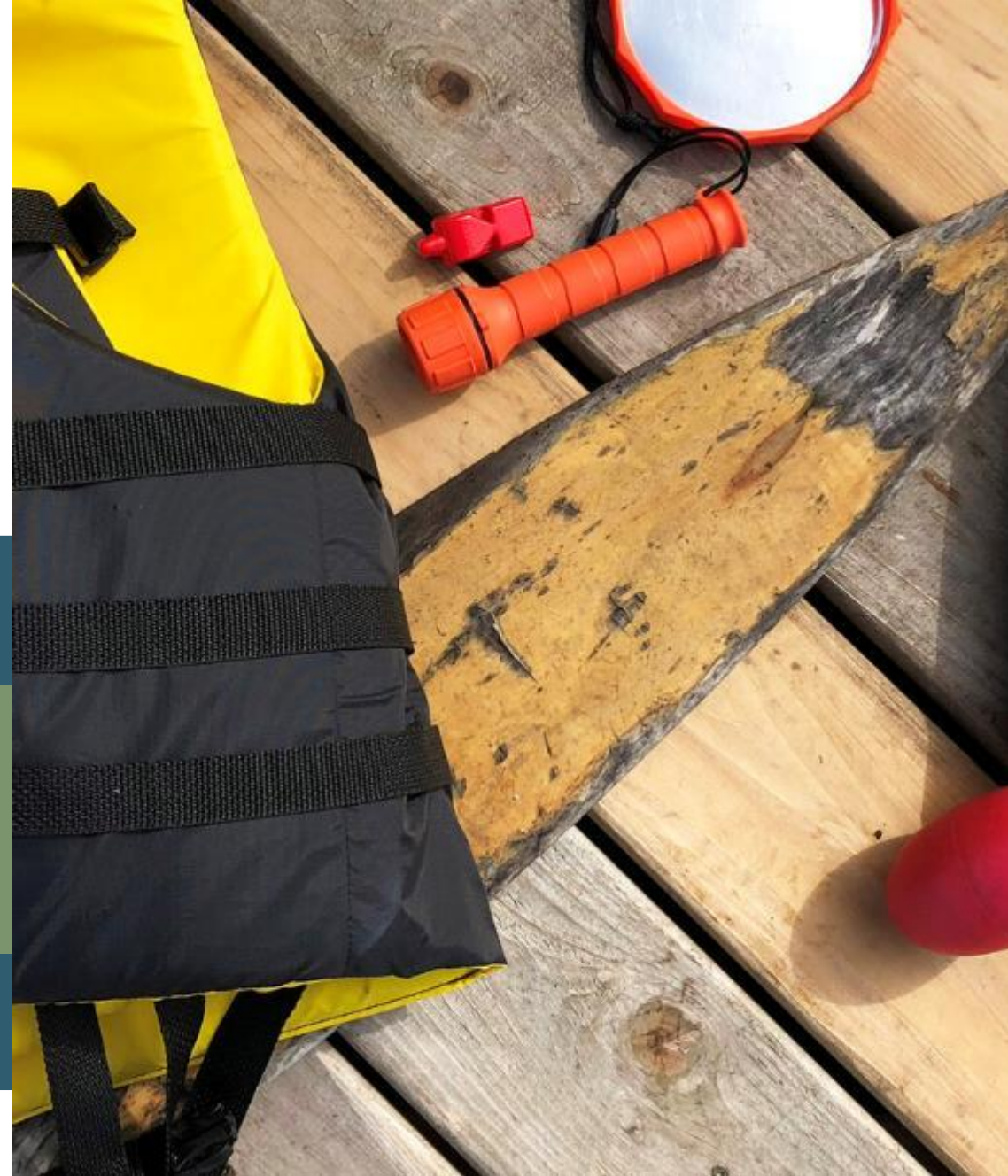


Co-funded by the
Erasmus+ Programme
of the European Union

Etapa 3: Levar o equipamento correto

Para desfrutar plenamente da sua excursão noturna, leve o equipamento adequado. O essencial inclui uma lanterna com pilhas extra, um kit de primeiros socorros, repelente de insetos e um mapa ou dispositivo GPS.

Não se esqueça de levar roupa quente, mesmo no verão, pois as temperaturas podem descer significativamente durante a noite.





Passo 4: Apreciar a vista estrelada


O céu noturno sobre um lago natural pode ser de cortar a respiração. Quando chegar ao local escolhido, dê tempo aos seus olhos para se adaptarem à escuridão.

Pense em levar um telescópio ou binóculos para ver as estrelas e os planetas mais de perto. Não se esqueça de uma cadeira ou cobertor confortável para observar as estrelas.

Etapa 5: Encontros com a vida selvagem

Os lagos naturais estão muitas vezes repletos de vida selvagem, especialmente à noite. Ouça o coro de rãs e preste atenção a outras criaturas noturnas.

Evite perturbá-los e leve uma máquina fotográfica ou binóculos para observar à distância. Lembre-se de manter uma distância respeitosa e de não interferir com o seu habitat.

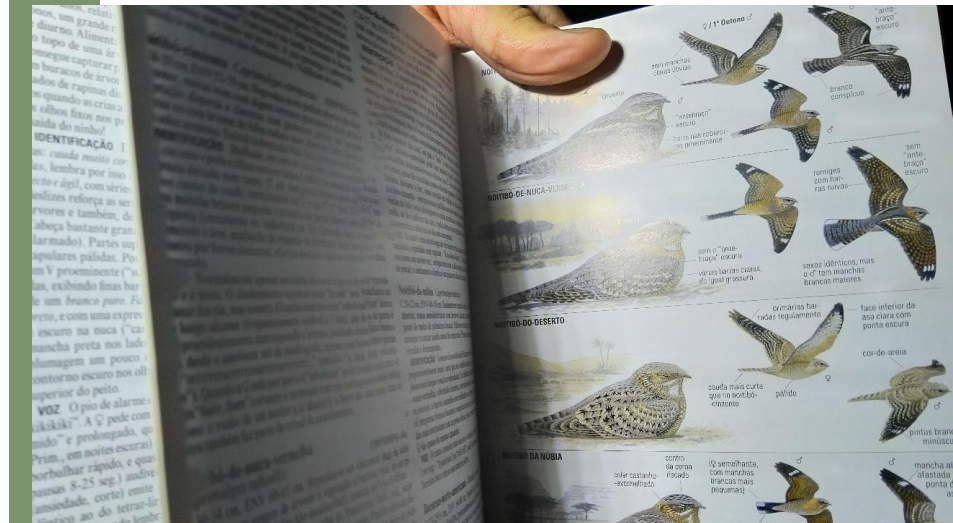


@Ivo Rodrigues

Biodiversidade do lago natural "Pescara"

Perto da margem abundam as macrófitas, como os juncos que se afundam no substrato do lago, enquanto a superfície da água aparece quase uniformemente coberta pelas folhas flutuantes das chamadas línguas-de-água, aqui e ali acompanhadas por flores brancas do botão-de-ouro.

O lago de Pescara é também um ecossistema ótimo para a vida e a reprodução de várias espécies de peixes (carpa, barbo e biqueirão).



Biodiversidade do lago natural "Pescara"

O lago representa um biótipo único e raro de imenso valor. No lago há uma presença dominante de algas verdes Chlorhex e Chrysophyceae.

Entre os organismos que vivem em contacto com a superfície da água encontram-se Gerridae, Coleoptera no período primavera-verão e Rãs Esculentas, Salamandras e Cobras de Água ao longo das margens do lago na primavera. O lago apresenta uma rica vegetação higrófila.



Passo 6: Capturar a experiência

Documentar a sua excursão noturna pode ajudá-lo a reviver a magia. Leve uma câmara ou um smartphone com definições de modo noturno para captar as estrelas e a vida selvagem. Não se esqueça de desligar o flash para evitar assustar os animais. Partilhe a sua experiência com outras pessoas, mas lembre-se de não deixar vestígios da sua visita.

Com estas dicas, pode planear uma excursão noturna segura e memorável num lago natural, apreciando a beleza do céu noturno e as maravilhas da vida selvagem!



Observações finais

Em conclusão, a utilização do trilho como uma oportunidade para mostrar a biodiversidade regional é apenas o começo. Também serve como uma poderosa plataforma educacional para a conservação.

Ao fornecer informações sobre a biodiversidade através de aplicações e sítios Web, podemos ampliar a experiência e incentivar a participação ativa. Além disso, não se esqueça de pedir feedback aos participantes para avaliar o sucesso da excursão e identificar áreas para melhorias futuras.

Juntos, podemos ter um impacto real na sensibilização e conservação da biodiversidade.

