



**dark sky
ecotourism**

www.darkskytourism.eu

MODULO 1

INTRODUZIONE ALL'ECOTURISMO DEI CIELI BUI



INDICE

- 01** Introduzione
- 02** Obiettivi d'apprendimento
- 03** Cos'è l'Ecoturismo dei Cieli Bui
- 04** L'importanza dell'Ecoturismo dei Cieli Bui
- 05** Conoscere l'inquinamento luminoso
- 06** Diventare consapevoli dell'ecoturismo

Funded by the European Union. Views and opinions expressed are however those of the author(s) only and do not necessarily reflect those of the European Union or the European Education and Culture Executive Agency (EACEA). Neither the European Union nor EACEA can be held responsible for them.



SEZIONE 01

Introduzione



INTRODUZIONE

L'introduzione ai moduli include:

Panoramica del progetto
Panoramica degli obiettivi
Panoramica dei moduli



Che cos'è il progetto di ecoturismo Dark Sky?

Il nostro progetto di ecoturismo Dark Sky ruota attorno al patrimonio e alla cultura condivisa che le stelle e i pianeti del cielo notturno hanno fornito nel corso della storia umana. Serve a ricordare che tutti noi abitiamo la stessa Terra e condividiamo la responsabilità di salvaguardarla.

Al giorno d'oggi, gran parte dell'Europa è alle prese con il problema dell'inquinamento luminoso, che rende necessaria la ricerca deliberata di destinazioni con interferenze luminose minime per apprezzare lo spettacolo celeste. L'ecoturismo dei cieli bui si presenta come una nicchia del settore turistico, con un grande potenziale di espansione. Ciò che distingue la nostra iniziativa è la perfetta integrazione tra cielo scuro ed ecoturismo, considerandoli come forme armoniose ed economicamente vantaggiose di innovazione turistica che capitalizzano due risorse inestimabili: il cielo notturno e il mondo naturale.



L'obiettivo generale

L'obiettivo generale della nostra serie di moduli sull'ecoturismo dei cieli bui è quello di educare e ispirare le persone, in particolare quelle in Europa che potrebbero non essere state esposte a questo concetto, sulla bellezza e sul significato della conservazione dei cieli bui e degli ambienti naturali. Il nostro obiettivo è quello di sensibilizzare l'opinione pubblica sull'importanza di ridurre al minimo l'inquinamento luminoso e di promuovere pratiche di turismo sostenibile.

Attraverso questi moduli, intendiamo fornire alle persone le conoscenze e gli strumenti necessari per apprezzare le meraviglie del cielo notturno e la ricchezza del mondo naturale, promuovendo al contempo un senso di responsabilità per la sua protezione. In definitiva, intendiamo incoraggiare la crescita dell'ecoturismo dei cieli bui come forma di turismo sostenibile e arricchente in Europa, armonizzando l'apprezzamento del cielo notturno e della natura sia per gli abitanti che per i visitatori.

Breve panoramica dei Moduli

1

Modulo 1 - In questo modulo definiamo e discutiamo l'importanza dell'ecoturismo dei cieli bui, prepariamo il terreno e introduciamo i moduli successivi.

2

Modulo 2 - Questo modulo fornisce un'introduzione e aiuta l'utente a capire il valore dell'ecoturismo dei cieli bui. Questo modulo ha lo scopo di aiutarvi a scoprirne le diverse possibilità.

3

Modulo 3 - Qui imparerete a coinvolgere il vostro pubblico. È importante capire le esigenze e i desideri della vostra base di clienti; qui vi aiutiamo a fare branding e a commercializzare la vostra attività verso i vostri consumatori e l'obiettivo finale.

4

Modulo 4 - In questo modulo si impara a creare la propria esperienza di ecoturismo dei cieli bui e a gestire le aspettative del pubblico.

5

Modulo 5 - Si concentra sul "messaggio" che si vuole ottenere dall'esperienza dei cieli bui e sulla sensazione che si vuole lasciare al pubblico.

SEZIONE 02

**Obiettivi
d'apprendimento**



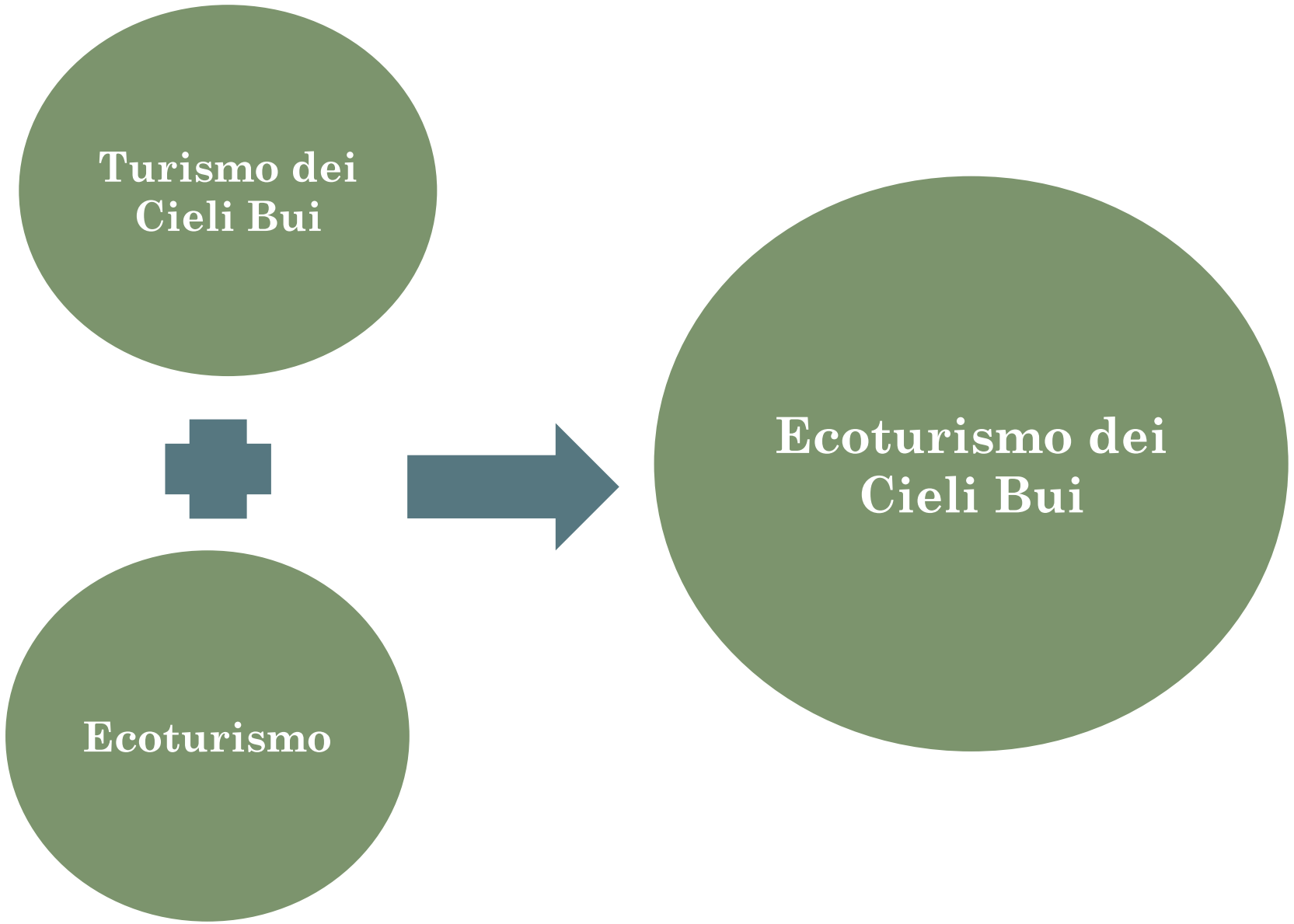
Con questo modulo imparerai a:

- **Definire** l'ecoturismo dei cieli bui e spiegarne i principi e i valori chiave.
- **Sviluppare** una comprensione olistica dei benefici, delle sfide e del potenziale dell'ecoturismo dei cieli bui.
- **Riconoscere** l'impatto dell'inquinamento luminoso sugli ecosistemi, sulla fauna e sulla salute.
- **Esplorare** le strategie per aumentare la consapevolezza e diventare consapevoli dell'ecoturismo nel contesto della conservazione dei cieli bui.
- **Analizzare** le riserve ecoturistiche dei cieli bui di successo e identificare le migliori pratiche per la loro attuazione.

SEZIONE 03

Cos'è l'ecoturismo dei Cieli Bui?





Creare un prodotto turistico che utilizzi il cielo scuro in modo ecologico significa creare un prodotto di ecoturismo del cielo scuro.

L'ecoturismo dei cieli bui è l'intersezione tra turismo sostenibile e astronomia, che promuove l'apprezzamento dei cieli bui e riduce al minimo l'inquinamento luminoso.



Il turismo dei Cieli Bui - Definizione

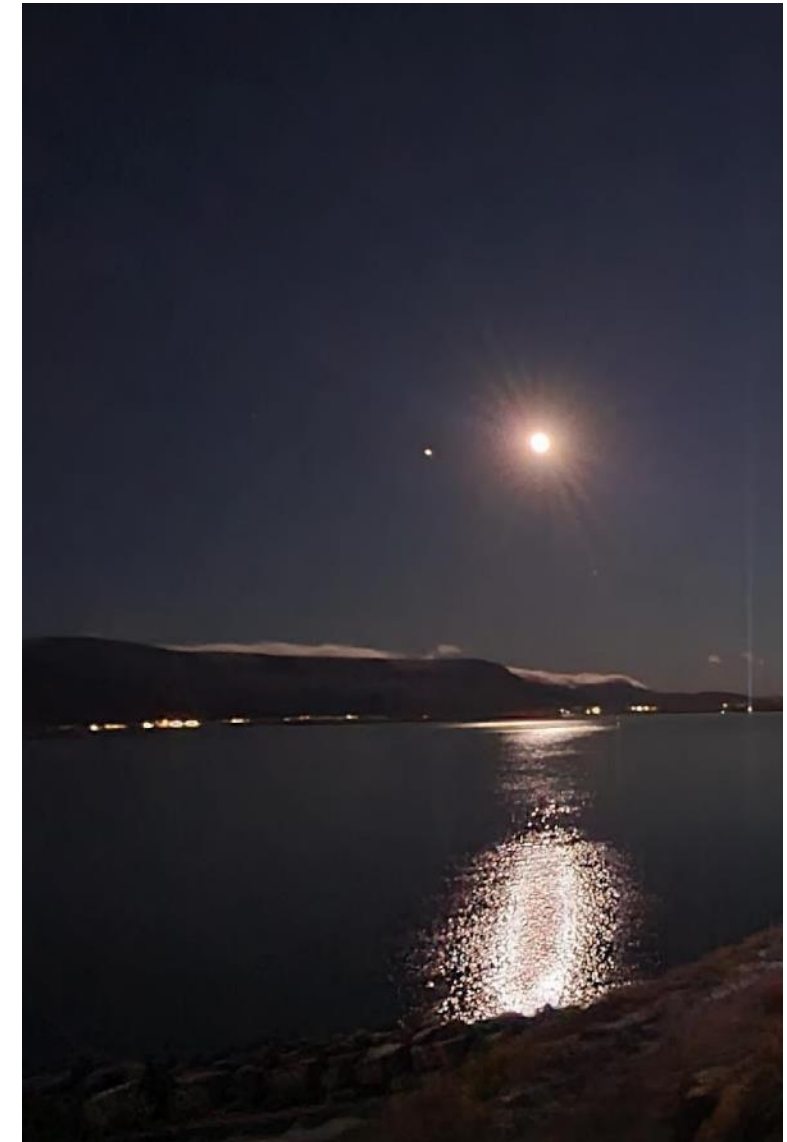
Il turismo dei cieli bui è caratterizzato dal fatto che i visitatori si recano in aree remote e non illuminate sulla terraferma o sull'acqua per osservare i fenomeni che vi si trovano. Esempi di tali oggetti sono stelle, pianeti, lune, nebulose, ammassi stellari e galassie.

L'osservazione può essere effettuata con un telescopio portatile, un telescopio stellare o a occhio nudo. L'esperienza del cielo oscurato può essere combinata con altri argomenti, come la fotografia stellare o l'ascolto di un narratore. (Dagleish et al., 2022).

ECOTURISMO

“ Viaggi con un interesse primario per la storia naturale di una destinazione. È una forma non invasiva e partecipativa di turismo basato sulla natura che si basa sull'apprendimento, sulla sostenibilità (conservazione e partecipazione/benefici locali) e su una pianificazione, uno sviluppo e una gestione etici”.

(Fennell, 2020).



Definizione dell'Ecoturismo dei Cieli Bui



La motivazione alla base dell'ecoturismo del cielo scuro è quella di recarsi in aree con una buona qualità del buio per osservare i fenomeni del cielo, ad esempio le aurore, le nebulose spaziali o le stelle.

La motivazione può essere anche quella di vivere il cielo buio in un altro modo, ad esempio attraverso l'astrofotografia o i racconti.

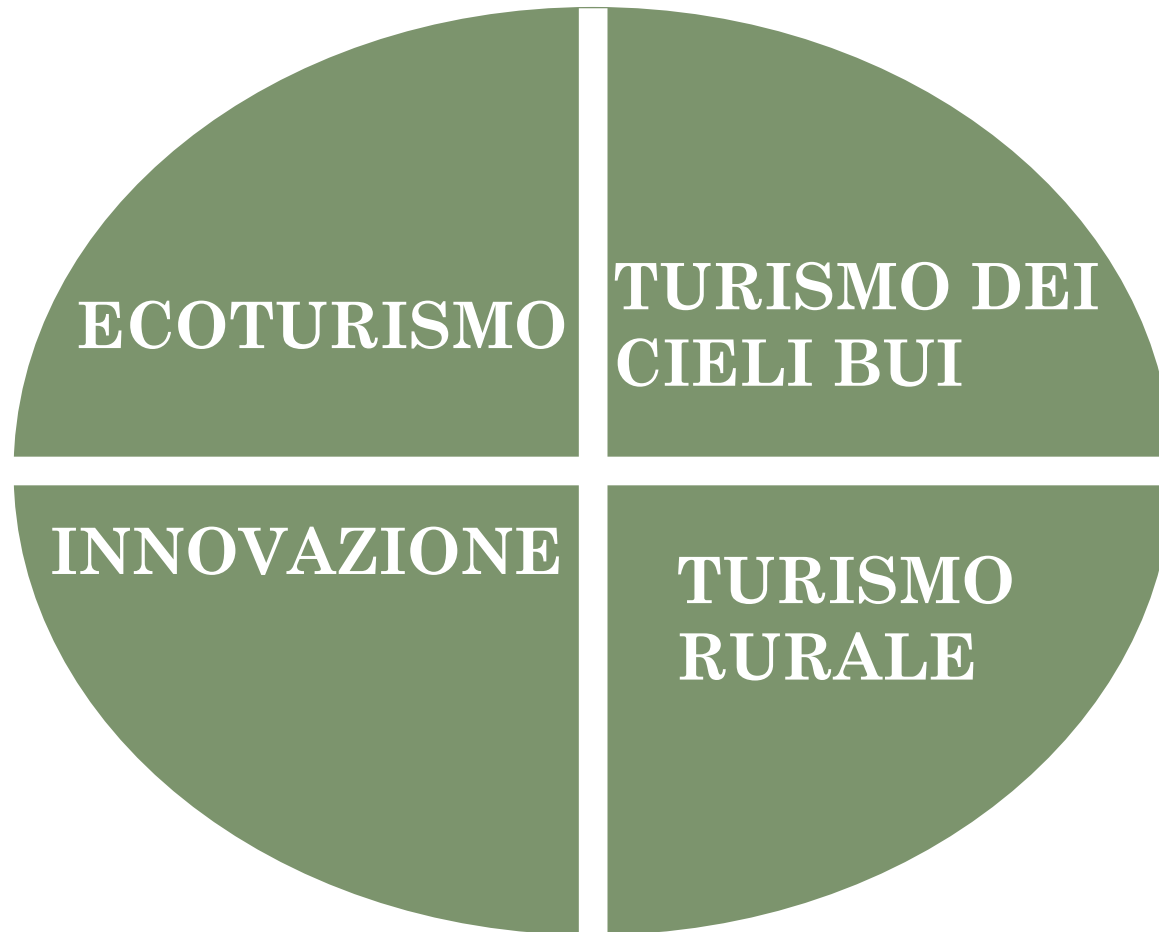
Il prodotto di viaggio è progettato tenendo conto della pianificazione, dello sviluppo e della gestione etica, include l'apprendimento ed è guidato dalla sostenibilità: contribuisce alla conservazione della natura locale e ha un impatto positivo sulla società locale (Elinardottir, 2023).

SEZIONE 04

L'importanza
dell'Ecoturismo Dark Sky



Pilastri dei Benefici



Questi quattro pilastri sono la base per capire come l'ecoturismo dei cieli bui possa portare benefici alle comunità, alle aziende e all'ecosistema.

Suddividendo i benefici in questi quattro aspetti, dovrebbe essere più facile scoprire i vantaggi dell'ecoturismo dei cieli bui per la vostra comunità, la vostra azienda e la natura che vi circonda.



Pilastri dei Benefici – Ecoturismo

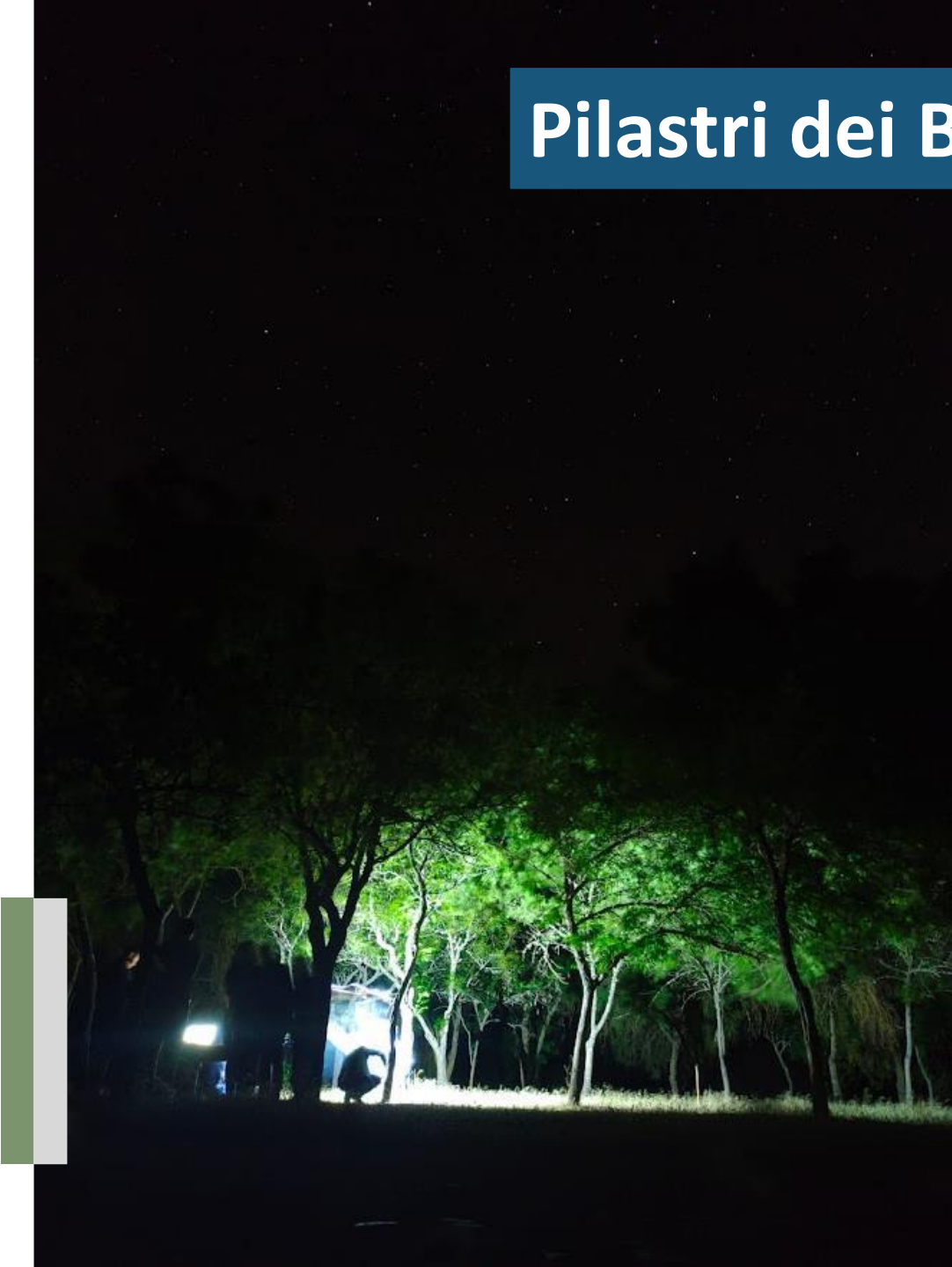
L'ecoturismo è l'elemento fondante di questo modello. È la pratica di viaggiare responsabilmente in aree naturali per godere e apprezzare la natura, senza danneggiare o disturbare le comunità locali.

L'obiettivo non è solo il tempo libero, ma anche l'educazione e la conservazione. Promuovendo pratiche di turismo responsabile, l'ecoturismo aiuta a preservare gli habitat naturali e serve a informare ed educare i visitatori sull'importanza della conservazione ecologica.

Pilastri dei Benefici – Turismo dei Cieli Bui

Il turismo dei cieli bui è una forma più mirata di ecoturismo, spesso incentrata su aree geografiche specifiche dove l'inquinamento luminoso è ridotto al minimo o inesistente. Questo permette di godere di eventi celesti come le piogge di meteoriti, l'osservazione delle stelle e anche semplici passeggiate al chiaro di luna.

Oltre all'ovvio fascino per gli astronomi e gli osservatori occasionali di stelle, il turismo dei cieli bui sostiene anche la protezione della fauna notturna. Gli animali che si affidano ai ritmi naturali del giorno e della notte traggono beneficio quando i loro habitat non sono disturbati dall'illuminazione artificiale.



Pilastri dei Benefici – Turismo Rurale



Il turismo rurale è tipicamente ambientato in aree meno popolate e mira a far vivere ai visitatori un'esperienza autentica della cultura, delle tradizioni e dei paesaggi di una regione. Spesso va di pari passo con l'ecoturismo e il turismo dei cieli bui, in quanto le aree rurali offrono l'ambiente ideale per entrambi.

Grazie al turismo rurale, le piccole comunità possono diversificare la propria economia e arricchire il proprio patrimonio culturale. I visitatori non solo incrementano l'economia locale, ma possono anche comprendere più a fondo uno stile di vita diverso, spesso più in sintonia con la natura.



Pilastrini dei Benefici – Innovazione

L'innovazione è il motore che spinge i miglioramenti in tutti gli altri pilastri. Può riguardare l'uso della tecnologia, come le app per identificare le costellazioni, o anche nuovi modelli di business che rendono il turismo più efficiente e meno dannoso per l'ambiente.

L'innovazione non si limita ai gadget o alle applicazioni; può anche riguardare nuovi approcci al marketing, al coinvolgimento dei clienti e alla comunità. Rimanendo al passo con le tendenze e adottando nuovi metodi, i pilastri dell'ecoturismo, dei cieli bui e del turismo rurale diventano più attraenti ed efficaci.

Interconnessione e importanza



La disposizione circolare del diagramma dei pilastri dei benefici sottolinea come ogni pilastro sia collegato e possa influenzare positivamente gli altri. Ad esempio, un'innovazione tecnologica potrebbe rendere più facile per le persone impegnarsi in attività di ecoturismo. Questo, a sua volta, potrebbe attirare un pubblico più ampio, interessato a sperimentare anche gli aspetti rurali o del cielo scuro.

La natura ciclica del diagramma suggerisce che il miglioramento continuo in un'area può portare a benefici su tutta la linea, creando un modello turistico solido ed efficace.

Ogni pilastro, pur essendo distinto, contribuisce all'obiettivo più ampio di sviluppare un approccio olistico e interconnesso al turismo che sia efficace e responsabile.

SEZIONE 05

Conoscere l'inquinamento
luminoso

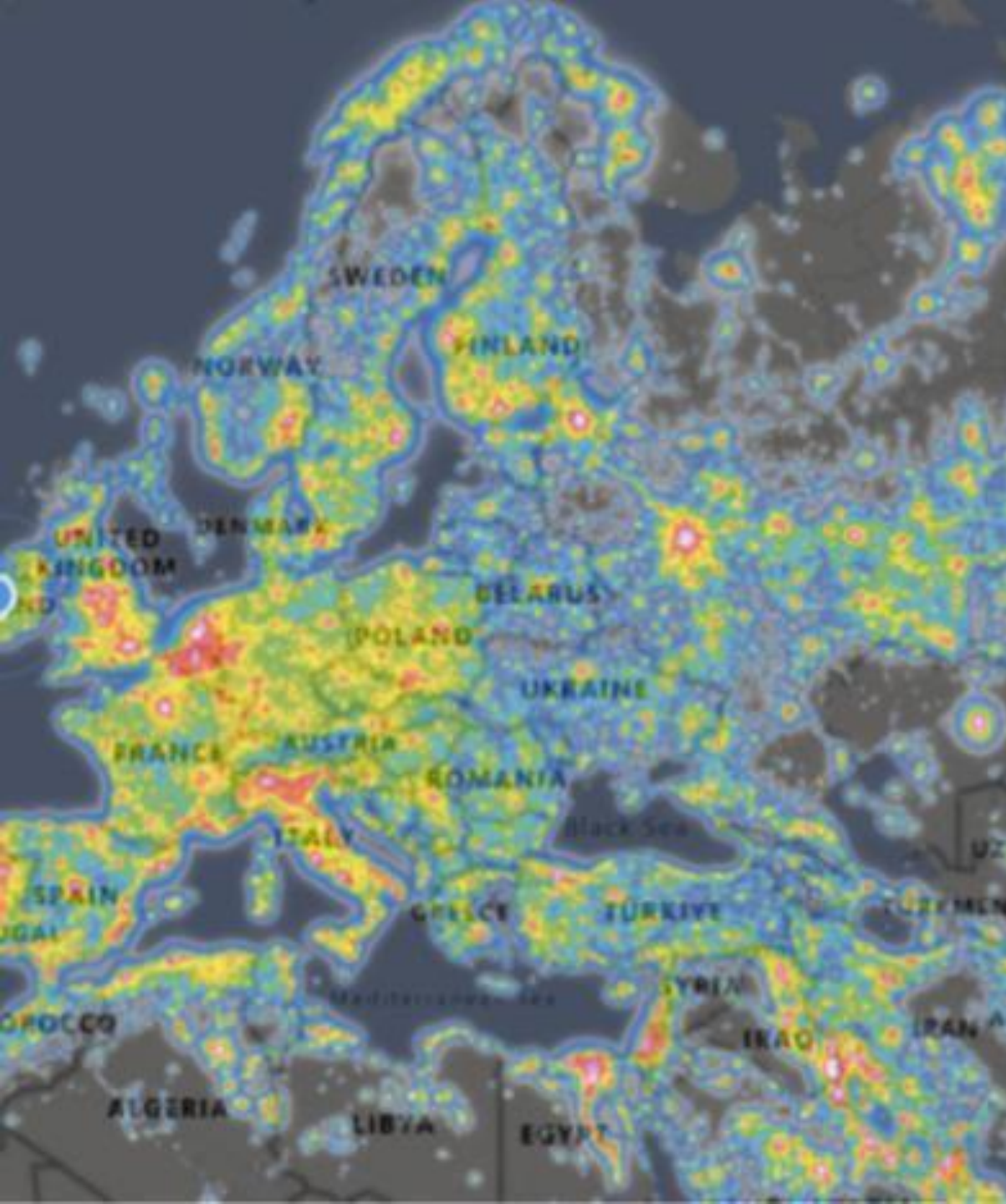


Cos'è l'inquinamento luminoso?

L'inquinamento luminoso può essere definito come la luce artificiale eccessiva, mal indirizzata o invadente generata dalle attività umane che interrompe l'oscurità naturale del cielo notturno (Czarnecka, 2021). Secondo una ricerca di Viola et al. citata da Czarnecka, questa forma di inquinamento ambientale è più diffusa nei centri urbani e si intensifica con l'aumento della densità di popolazione. Ne consegue che la possibilità di sfuggire all'inquinamento luminoso è maggiore nelle aree lontane dalle abitazioni umane.

Questa definizione sottolinea che l'inquinamento luminoso non è solo un problema estetico, ma ha anche implicazioni ecologiche e sulla salute umana.

I pericoli dell'inquinamento luminoso



Sebbene sia spesso relegato in secondo piano nelle discussioni sull'inquinamento ambientale, le implicazioni dell'inquinamento luminoso sono ampie e multidimensionali.

Si va dai disturbi ecologici che colpiscono la fauna selvatica agli impatti negativi sulla salute umana, ai notevoli sprechi energetici, alle sfide alla ricerca astronomica, alle conseguenze economiche e persino alla perdita del patrimonio culturale.

La discussione che segue mira a fornire un esame completo e dettagliato di ciascuno di questi pericoli per illuminare l'urgente necessità di affrontare questa forma di inquinamento, spesso trascurata.

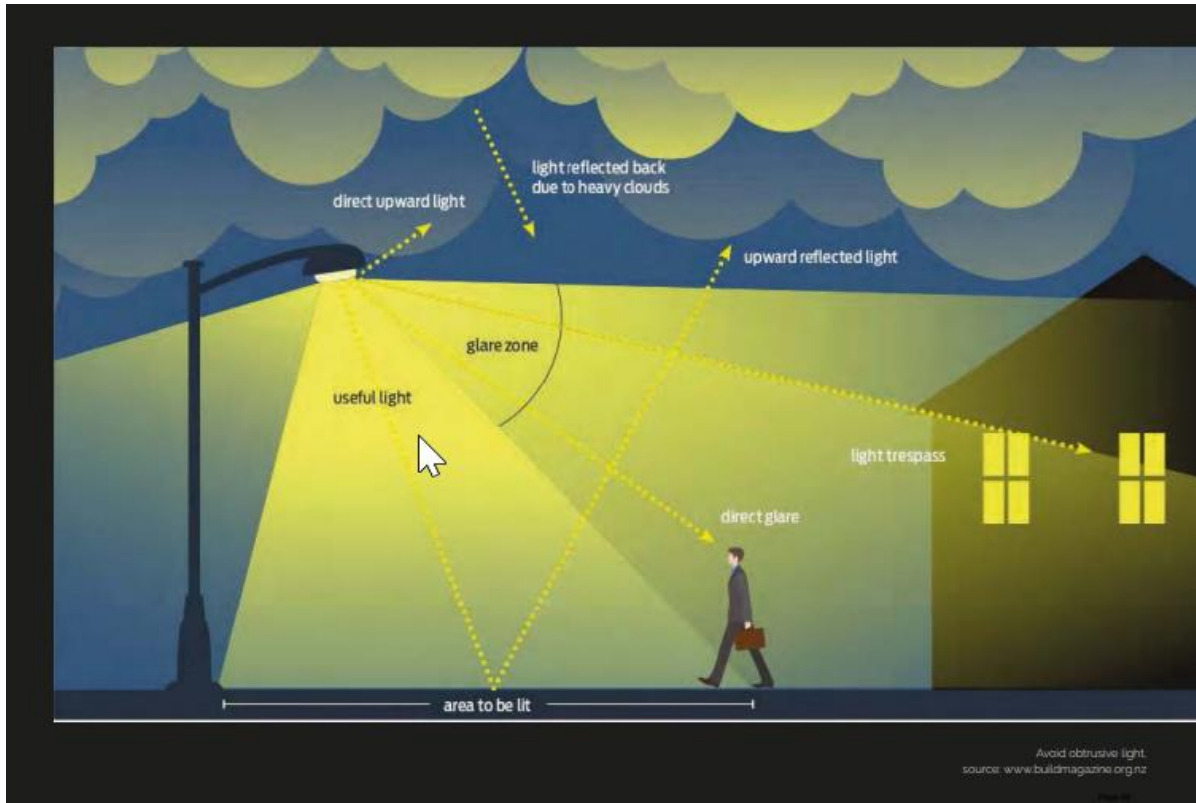
L'impatto ecologico

Gli effetti negativi dell'inquinamento luminoso sugli animali notturni e sugli ecosistemi sono ben documentati. Ad esempio, gli uccelli notturni che utilizzano la luna e le stelle per la navigazione si disorientano facilmente in presenza di un'illuminazione artificiale intensa.

Questo disorientamento può portare a collisioni fatali con edifici, alberi e altre strutture. Questo problema è talmente preoccupante che ha portato a una ricerca dedicata al cosiddetto "inquinamento luminoso ecologico", sottolineando la minaccia che rappresenta per la biodiversità.

(Longcore e Rich, 2004)

LA SALUTE UMANA



La salute umana non è immune dalle conseguenze dell'inquinamento luminoso. L'alterazione dei ritmi circadiani naturali dovuta a un'eccessiva esposizione alla luce artificiale durante la notte è un problema serio.

I ritmi circadiani aiutano a regolare il sonno, l'alimentazione, la produzione di ormoni e la riparazione cellulare, oltre ad altre funzioni corporee.

Un'alterazione del ritmo circadiano è stata collegata a disturbi del sonno, depressione e a un rischio elevato di patologie croniche come obesità e diabete. (Chepesiuk, 2009)

NEWPORT'S SENSE OF NIGHT... AND LIGHT

NEWPORT LIGHTING MASTERPLAN | 2021

Lo spreco energetico

L'inquinamento luminoso ha ramificazioni anche in termini di consumo energetico. Sistemi di illuminazione esterna mal progettati, che disperdono la luce invece di indirizzarla dove serve, contribuiscono a un inutile spreco di energia. Questo non è solo un problema economico, ma ha anche implicazioni ambientali, poiché la produzione di energia in eccesso spesso porta a un aumento delle emissioni di gas serra, contribuendo al cambiamento climatico (Gallaway et al., 2010).

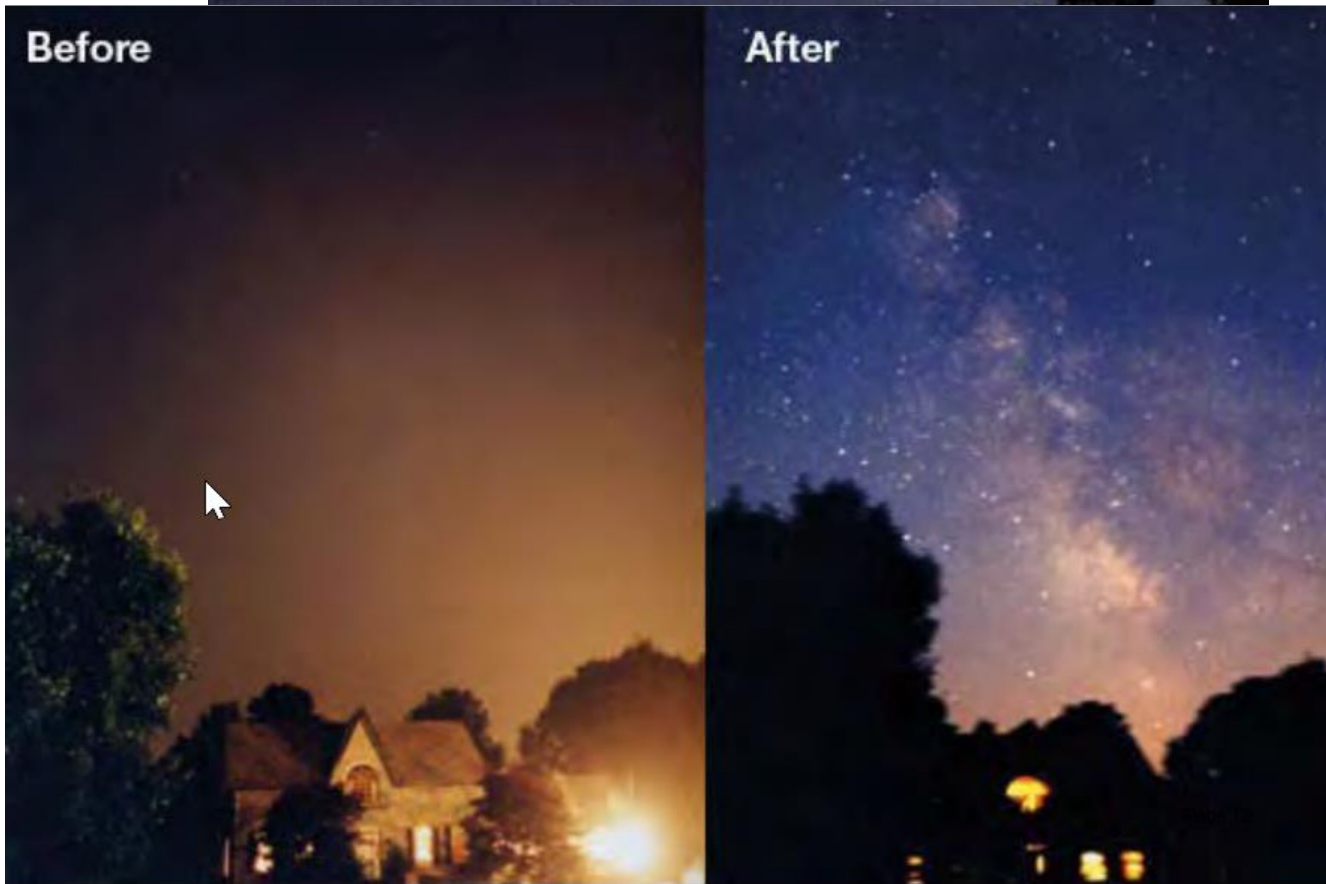
Ricerca Astronomica

NEWPORT'S SENSE OF NIGHT... AND LIGHT

NEWPORT LIGHTING MASTERPLAN | 2021

Before

After



Dal punto di vista scientifico, l'inquinamento luminoso ostacola gravemente la ricerca astronomica.

La luce emessa dalle sorgenti artificiali offusca la visibilità degli oggetti celesti nel cielo, rendendo sempre più difficile per i telescopi e gli altri strumenti di osservazione catturare immagini o dati dettagliati.

Ciò ostacola le indagini scientifiche su vari fenomeni celesti e limita la nostra comprensione dell'universo (Cinzano et al., 2001).

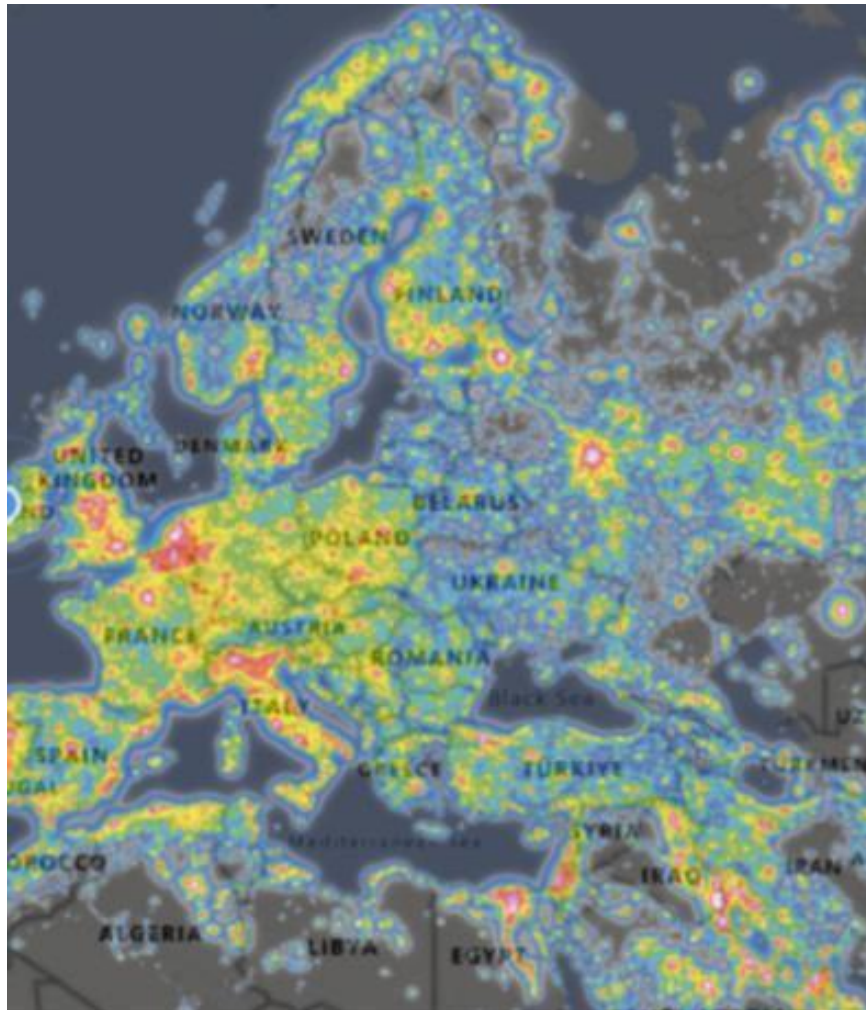
Perdita del patrimonio culturale

Vale la pena di considerare l'inquinamento luminoso come una perdita di patrimonio culturale e naturale. Nel corso della storia, l'umanità si è affidata al cielo notturno per la navigazione, la misurazione del tempo e persino per la comprensione spirituale o filosofica.

L'eccessiva illuminazione del cielo notturno priva le generazioni future di questa risorsa naturale, alterando il rapporto che gli esseri umani hanno con l'universo e privandoli di un aspetto cruciale del loro patrimonio.

(Kyba et al., 2017).

Impatto economico



Pur non essendo un pericolo in senso tradizionale, le conseguenze economiche dell'inquinamento luminoso sono significative.

Le aree afflitte dall'inquinamento luminoso possono avere difficoltà ad attrarre il turismo legato all'osservazione delle stelle o ad altre attività notturne.

La perdita di reddito che ne deriva può essere sostanziale e avere ripercussioni economiche più ampie per quelle comunità (Bogard, 2013).

Panoramica della politica dell'UE sull'inquinamento luminoso

Secondo l'Organizzazione delle Nazioni Unite per l'alimentazione e l'agricoltura (FAO), la biodiversità e gli ecosistemi influenzano in modo significativo l'economia mondiale. I Paesi europei stanno adottando misure per proteggere i cieli bui limitando l'inquinamento luminoso, il che non solo consente di risparmiare energia ma anche di proteggere la flora e la fauna. Queste normative consentono la crescita dell'astroturismo e del turismo esperienziale, contribuendo positivamente alle comunità. I criteri dell'UE per gli appalti pubblici verdi (GPP) riguardano gli impatti ambientali dell'illuminazione stradale, tra cui il consumo energetico e l'inquinamento luminoso. L'UE si è inoltre impegnata a promuovere il turismo sostenibile nell'ambito del Green Deal europeo, puntando a una ripresa economica equilibrata e rispettosa delle risorse ambientali e culturali. Il settore turistico ha un ruolo chiave nel raggiungimento degli obiettivi di sostenibilità, come discusso in forum internazionali come la fiera FITUR di Madrid.

Per una ricerca più approfondita su questo tema, consultare la pagina 61 della nostra Guida all'ecoturismo dei cieli bui- <https://darkskytourism.eu/dark-sky-ecotourism-guide/>

SEZIONE 06

Essere consapevoli
dell'Ecoturismo



Essere consapevoli dell'ecoturismo



Home About Us ▾ Programs ▾ Membership ▾

The Definition.

Ecotourism is now defined as “responsible travel to natural areas that conserves the environment, sustains the well-being of the local people, and involves interpretation and education” (TIES, 2015). Education is meant to be inclusive of both staff and guests.

Principles of Ecotourism

Ecotourism is about uniting conservation, communities, and sustainable travel. This means that those who implement, participate in and market ecotourism activities should adopt the following ecotourism principles:

- Minimize physical, social, behavioral, and psychological impacts.
- Build environmental and cultural awareness and respect.
- Provide positive experiences for both visitors and hosts.
- Provide direct financial benefits for conservation.
- Generate financial benefits for both local people and private industry.
- Deliver memorable interpretative experiences to visitors that help raise sensitivity to host countries' political, environmental, and social climates.
- Design, construct and operate low-impact facilities.
- Recognize the rights and spiritual beliefs of the Indigenous People in your community and work in partnership with them to create empowerment.

Source: <https://ecotourism.org/what-is-ecotourism/>

Per esplorare le opportunità che l'ecoturismo dei cieli bui può offrire, il primo passo per un'impresa turistica è scoprire come si comporta la propria azienda rispetto ai principi dell'ecoturismo.

Il progetto Dark Sky Ecotourism ha creato un quiz di autovalutazione pensato per aiutare le imprese turistiche ad autovalutare la loro attuale capacità di innovazione e la loro "prontezza" a sfruttare al meglio le opportunità dell'ecoturismo.

Il quiz si basa sugli otto principi dell'ecoturismo enunciati dall'International Ecotourism Society, vedi.

<https://ecotourism.org/what-is-ecotourism/>

Essere consapevoli dell'ecoturismo

Ecotourism Quiz

dark sky ecotourism

Is your tourism business an ecotourism business?

This self-assessment quiz is designed to help tourism businesses to self-evaluate your current innovation capacity and "readiness" to make the most of ecotourism opportunities. This quiz is based on the eight principles of ecotourism set forth by the International Ecotourism Society, see: <https://ecotourism.org/what-is-ecotourism/>

You might be already active in the area ecotourism or you might need to learn a little more about ecotourism before you feel ready to innovate in this area. Whatever your starting point, our simple quiz will help point you in the direction you need to go next.

At the end of the quiz, you will receive an ecotourism innovation-ready score from us along with a short report summary which suggests areas for further learning.

* Required

1

Does your tourism business actively trying to minimize your physical, social, behavioral, and psychological impacts?
* (5 Points)

Yes

No

Don't know

Take our short quiz to assess if your tourism business is an ecotourism business and is delivering on the 8 ecotourism principles.

Click to take the quiz (EN) →

La vostra azienda o comunità potrebbe essere già attiva nel settore dell'ecoturismo o potreste aver bisogno di saperne di più sull'ecoturismo prima di sentirvi pronti a innovare in questo settore. Qualunque sia il vostro punto di partenza, questo semplice quiz vi aiuterà a orientarvi nella direzione da seguire.

Al termine del quiz, riceverete un punteggio per l'innovazione nel settore dell'ecoturismo e un breve resoconto che suggerisce le aree di ulteriore apprendimento.

Consultate questi strumenti sul sito web dell'ecoturismo dei cieli bui:
<https://darkskytourism.eu/self-assessment-and-toolkit/>



dark sky ecotourism

Funded by the European Union. Views and opinions expressed are however those of the author(s) only and do not necessarily reflect those of the European Union or the European Education and Culture Executive Agency (EACEA). Neither the European Union nor EACEA can be held responsible for them.